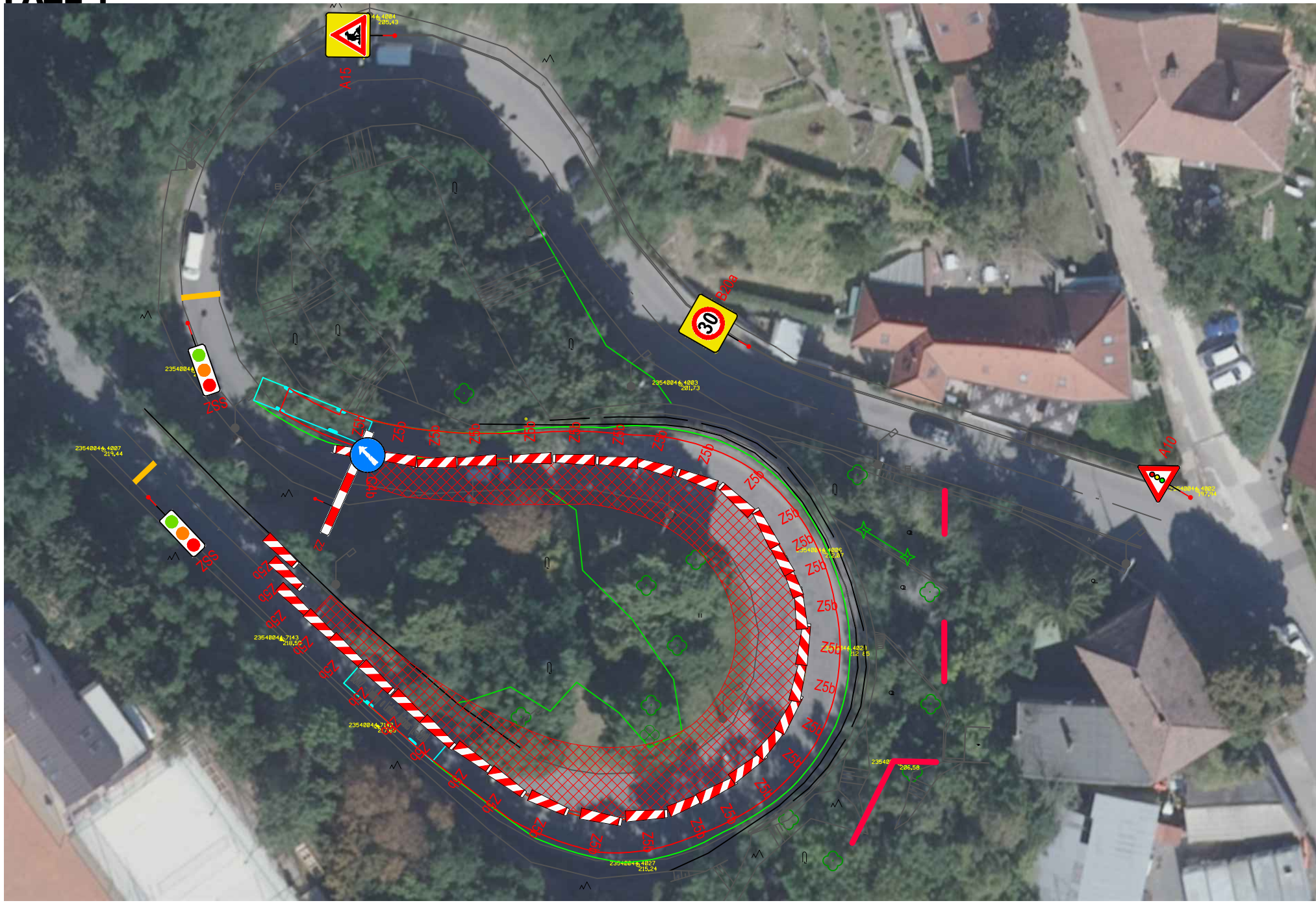
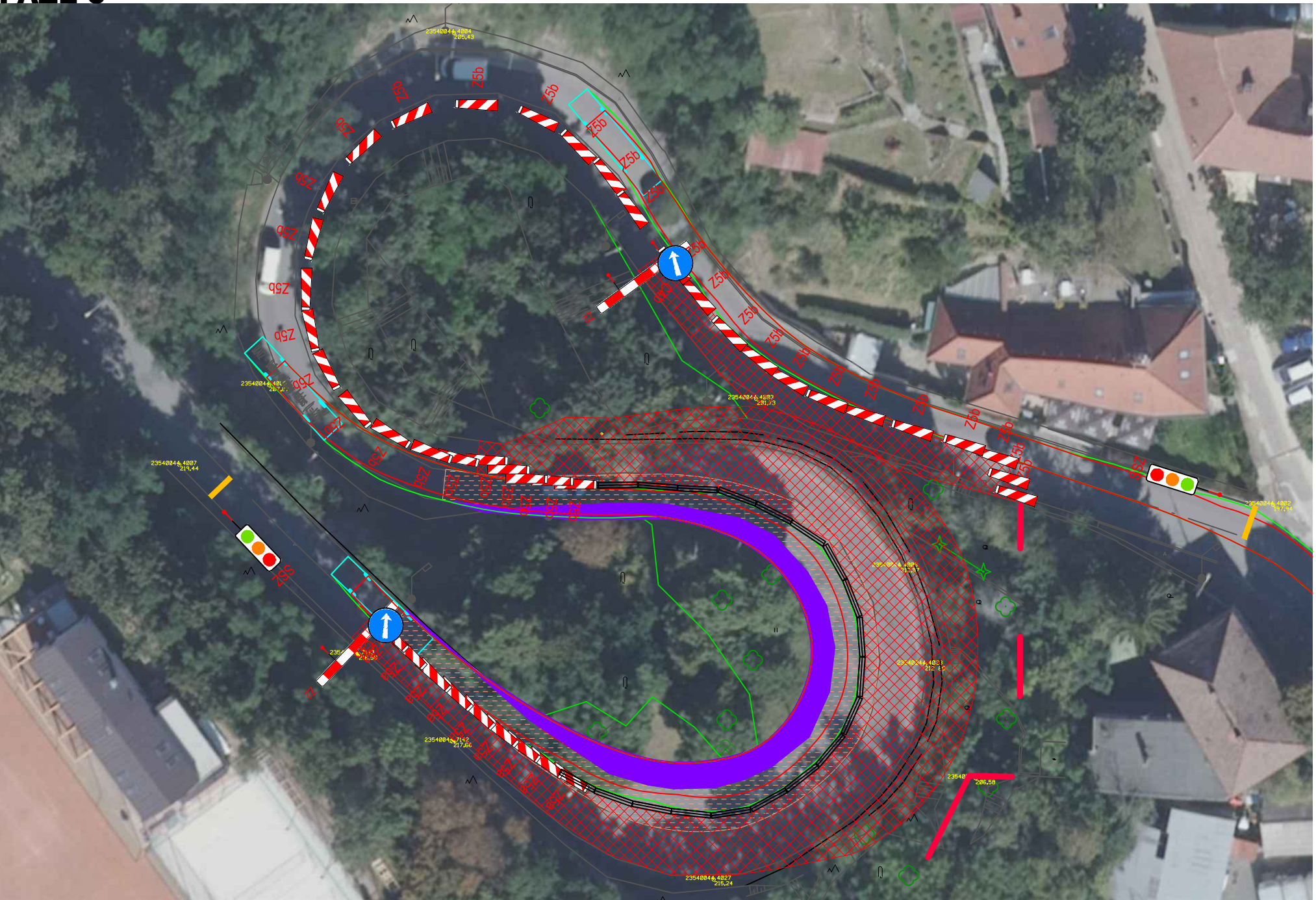


SITUACE - DOPRAVNĚ INŽENÝRSKÁ OPATŘENÍ, M 1:500

FÁZE 1



FÁZE 3



FÁZE 4



FÁZE 2

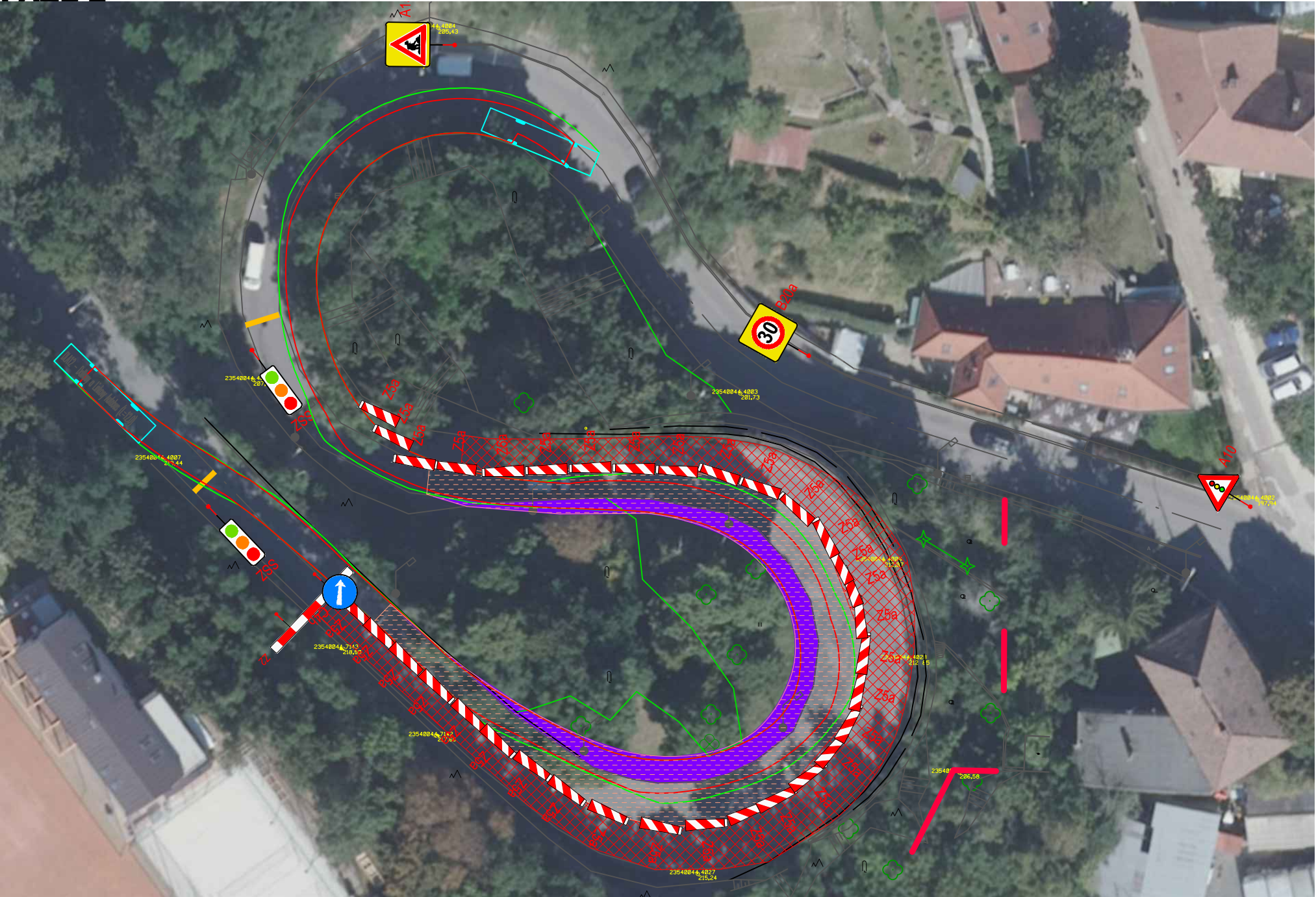
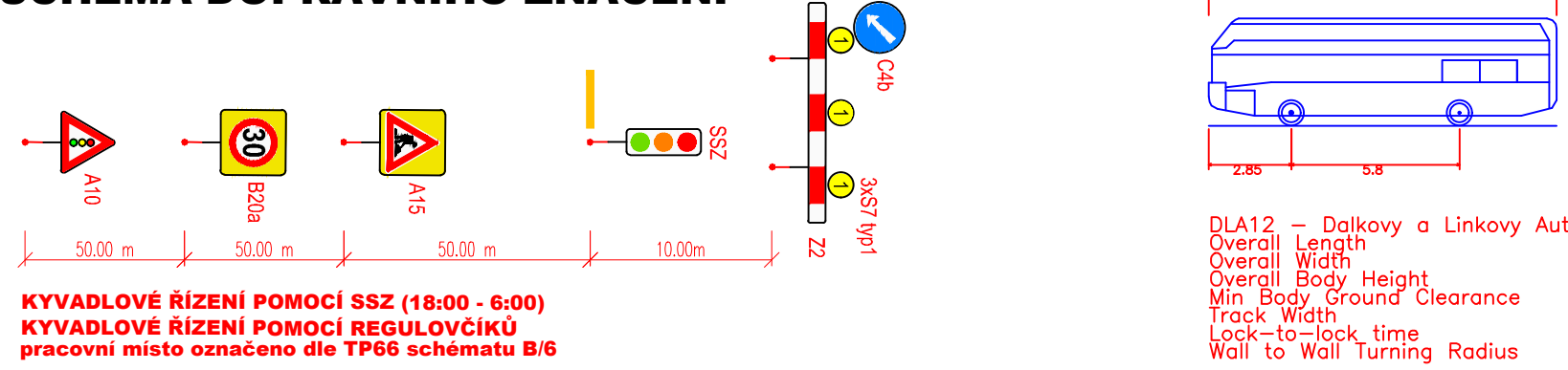


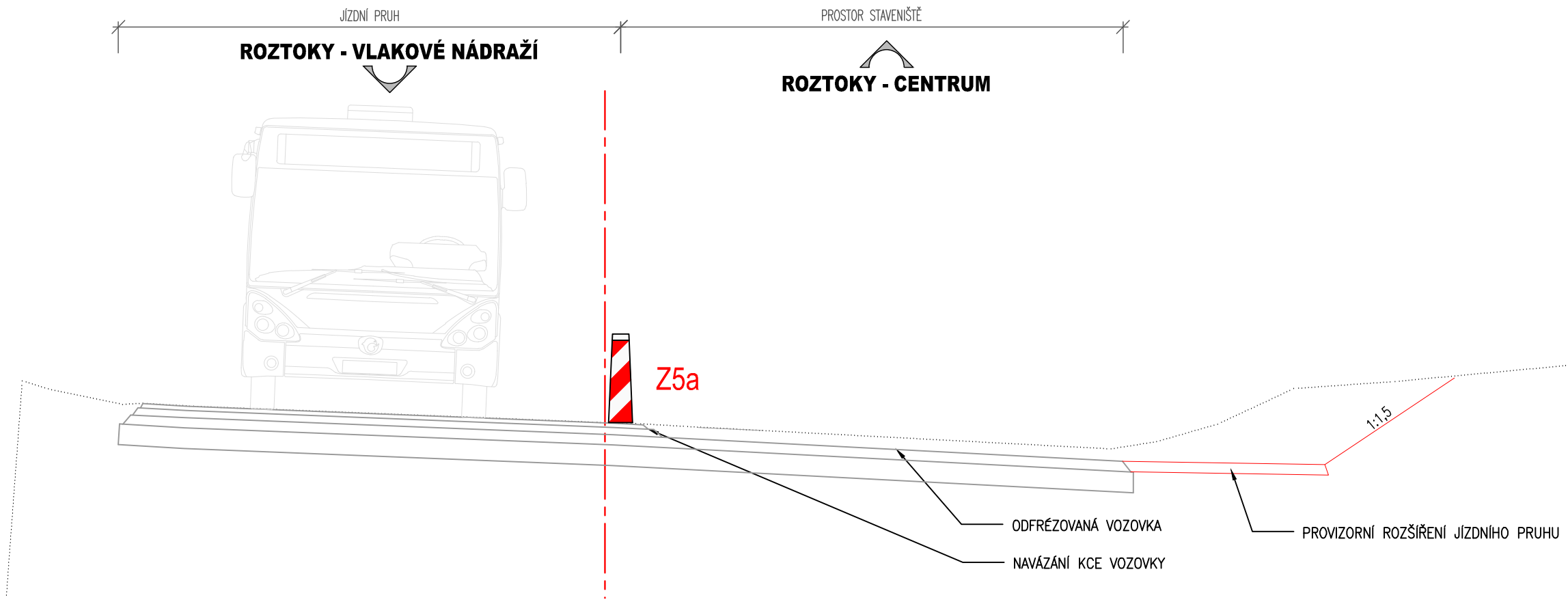
SCHÉMA DOPRAVNÍHO ZNAČENÍ



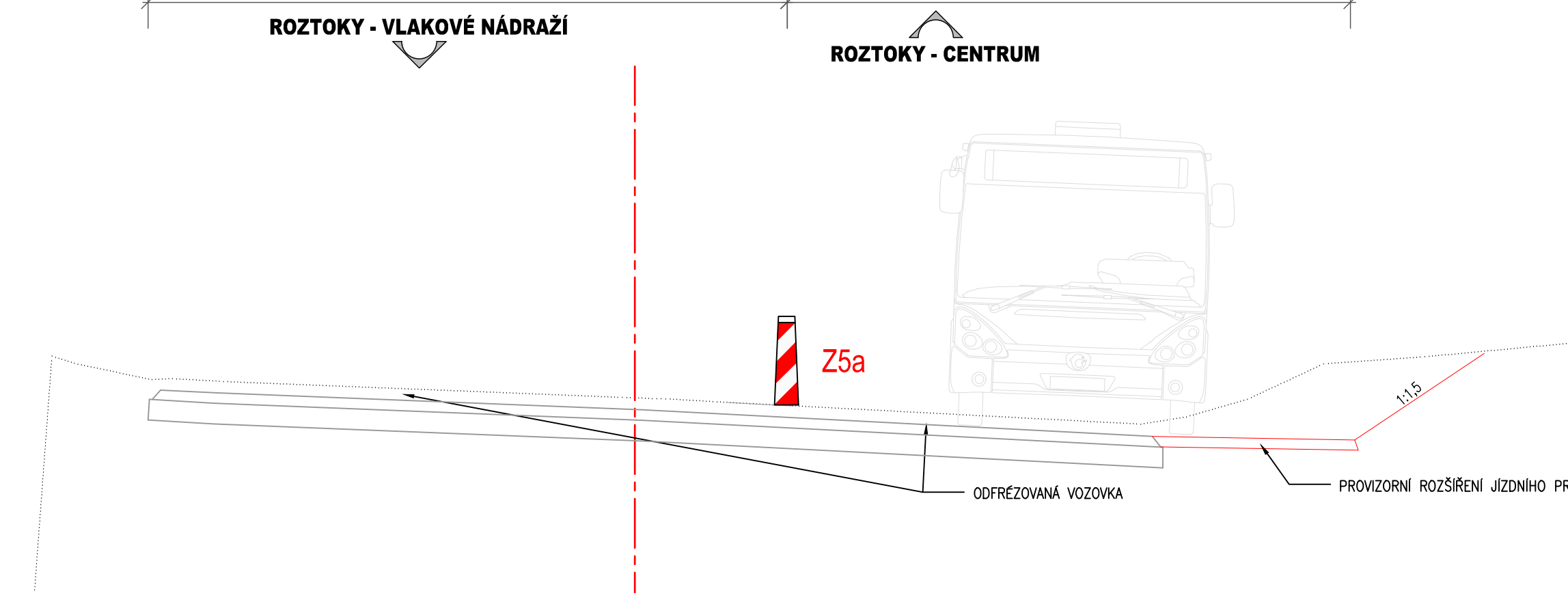
KYVADLOVÉ ŘÍZENÍ POMOCÍ SSZ (18:00 - 6:00)
KYVADLOVÉ ŘÍZENÍ POMOCÍ REGULOVČÍKŮ
pracovní místo označeno dle TP66 schématu B/6

DLA12 - Dalkovy a Linkovy a Linkovy (L=12,0)
Overall Length 12.000m
Overall Width 2.500m
Overall Body Height 3.100m
Min. Body Ground Clearance 0.334m
Track Width 2.500m
Lock-to-lock time 6.00s
Wall-to-Wall Turning Radius 10.500m

VZOROVÝ PŘÍČNÝ ŘEZ - FÁZE 1
km 0,459, M1:50



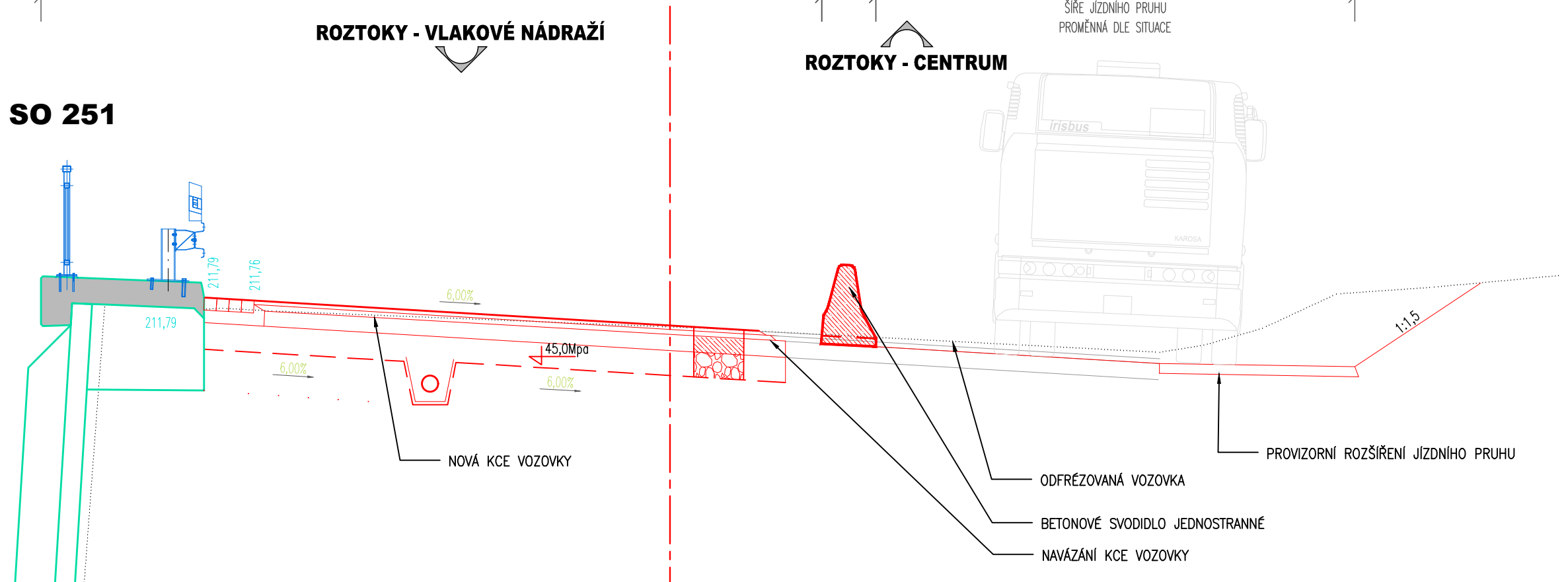
VZOROVÝ PŘÍČNÝ ŘEZ - FÁZE 2
km 0,459, M1:50



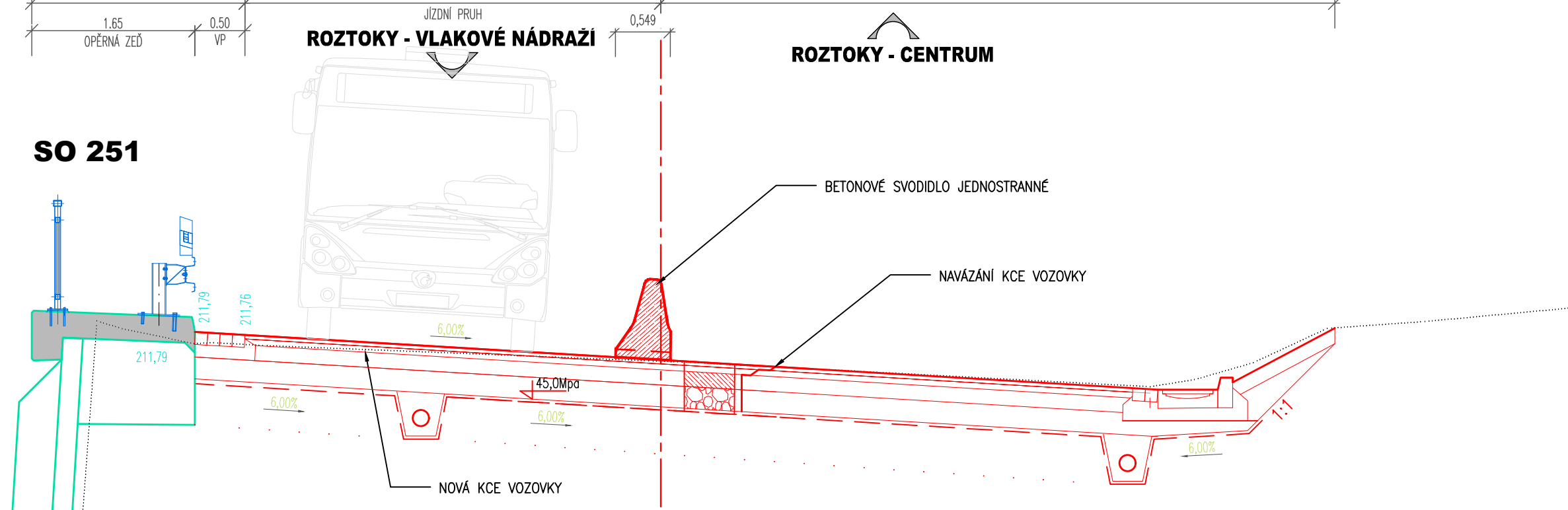
LEGENDA FÁZÍ DIO:

- PRACOVNÍ MÍSTO - PROSTOR STAVENÍŠTĚ (PROBÍHAJÍCÍ FÁZE DIO)
- ODFŘEZOVANÁ POJÍZDĚNÁ PLOCHA VOZOVKY
- NOVÁ KONSTRUKCE VOZOVKY (HOTOVÁ FÁZE DIO)
- PROVIZORNÍ POUŽITÁ ČÁST VOZOVKY
- A15 PŘECHODNÉ SVISLÉ DOPRAVNÍ ZNAČENÍ
- SSZ PŘECHODNÉ SVĚTLÉ SIGNALIZAČNÍ ZAŘÍZENÍ (KYVADLOVÝ PROVOZ)

VZOROVÝ PŘÍČNÝ ŘEZ - FÁZE 3
km 0,459, M1:50



VZOROVÝ PŘÍČNÝ ŘEZ FÁZE 4
km 0,459, M1:50



UMÍSTĚNÍ DOPRAVNÍHO ZNAČENÍ

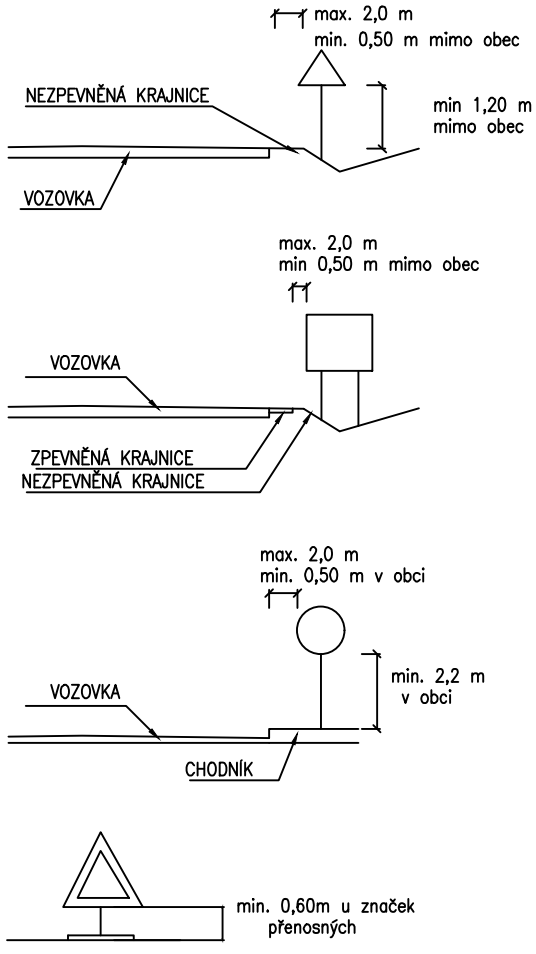
Běžné umístění
Sada dopravní značky, dopravní zařízení ani jejich nosné konstrukce nesmějí zasahovat do vymezené části dopravního prostoru stanovené výšnou šířkou a výšnou výškou silnice (výšné části vymezené pro cyklisty) podle ČSN 73 6101, ČSN 73 6110 a ČSN 73 6201. Nosné konstrukce dopravních značek a dopravních zařízení mohou zasahovat pouze do příčného prostoru (prostor pro chodce nebo cyklisty), a to pouze za předpokladu, že v daném místě zůstane vlna šířka 1,20 m.

V šedých silnicích, kde jsou umístěna zvláštní bezpečnostní zařízení, je zvláštní skupina a nosné konstrukce dopravních značek a dopravních zařízení umístěná za deformací silnicí zvláštních bezpečnostních zařízení. /silniční vozidla/ Výše uvedené zásady se nevztahují na dopravní značky a dopravní zařízení, které zaručují přechod silničního provozu, pracovní místa a jiné dopravní označení.

Směrové umístění
Sada dopravní značky a dopravní zařízení se umísťují přibližně kolmo ke směru silničního provozu. Reflektory dopravní značky a reflektory dopravního zařízení se umísťují tak, aby maximální účinek odrazu světelných paprsků reflektorů tvořil plochu na kolmo mimo obec ze vzdálenosti přibližně 100 m, v obci přibližně 50 m.

Vzdálenosti mezi dopravními značkami
V podélném směru se dopravní značky umísťují ve vzájemné vzdálenosti tak, aby je bylo možno vždy vidět. Na silnicích je tato vzdálenost nejméně 30 m, v obci na dopravně málo vybraných silnicích může být výjimečně 10 m.

Uspořádání a kombinace
Dopravní značky se na skupku (konstrukci) umísťují symetricky pod sebou. Na jednom skupku (konstrukci) lze umísťovat pouze značky téhož typu velikosti.



03		
02		
01		
ZMĚNA	POPIS	DATUM

	ING. IVAN ŠÍR PROJEKTOVÁNÍ DOPRAVNÍCH STAVEB CZ s.r.o. Hádkova 1714/3, 500 02 Prácheň-Králové, tel.: +420 603 181 473, sir@sirvan.cz, www.sirvan.cz IČO: 299 62 914
--	--

investor: Krajská správa a údržba silnic Středočeského kraje, příspěvková organizace Zborovská 81/11, 150 21 Praha 5 - Smíchov		
Historická opěrná zeď v Roztokách, okres Praha - západ, silnice III/2421		
<div><div><div>■ kraj: Středočeský</div><div>■ MÚ / OU: Roztoky</div><div>■ skupení utajení: bez utajení</div><div>■ datum: 07/2023</div><div>■ zakázkové číslo: 23030</div><div>■ stupeň PD: PDPS</div></div><div><div>■ odpovědný projektant stavby: Ing. Ivan Šír</div><div>■ odpovědný projektant objektu: Ing. Ivan Šír</div><div>■ vypracoval: Sabina Čáslavská</div><div>■ kontroloval: Ing. Jan Fiala</div><div>■ změna číslo: 01</div><div>■ měřítko: 1:500</div></div></div>		
SPECIÁLNÍ VÝKRESY SITUACE DIO		